

STOFFWINDELN WASCHEN

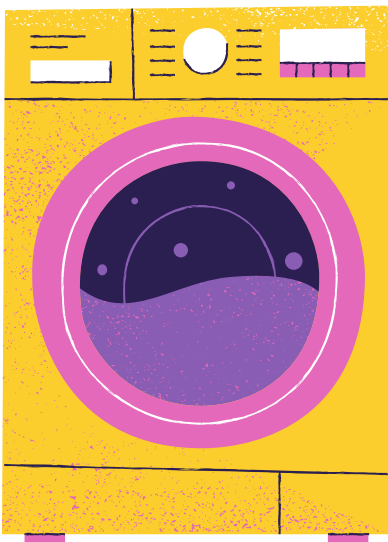
Waschen statt Wegwerfen – So einfach ist
Windelwäsche heute

WÄSCHE SORTIEREN

PUL Überhosen: in einem
Wäschenetz sammeln

Einlagen und AiOs: in einem
Wetbag/Pailliner kühl, trocken, luftig
max. 3 Tage sammeln

Wolle: per Hand oder im
Wollwaschgang waschen

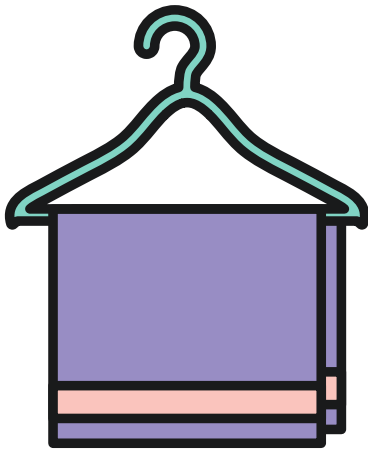
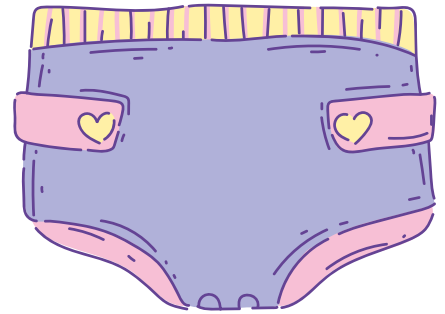


SPÜLEN UND SCHLEUDERN

- Alles bis auf Wolle kann in die Waschmaschine
- Wähle ein Spühlprogramm mit Abpumpen oder einen kurzen Waschgang
- Windeleinlagen saugen viel Wasser auf, daher wähle ein Programm mit Wasser Plus (Eco Programme vermeiden, zu wenig Wasser)

HAUPTWASCHGANG

- Wähle ein Programm welches mindestens 2-3 Stunden läuft (keine Eco-Programm) auf 60 Grad
- verwende ein Vollwaschmittel mit Sauerstoffbleiche (im Baukastensystem oder bei sehr verschmutzten Einlagen, kannst du diese ergänzen)



WÄSCHE TROCKNEN

- Einlagen kannst du im Wäschetrockner trocknen
- alles mit PUL auch AiO solltest du auf der Leine trocknen
- hartnäckige Flecken verschwinden meist in der Sonne, hänge dazu die nassen Einlagen in die Sonne (funktioniert auch im Winter)

EXTRAS

- wähle Wasser Plus und einen extra Spülgang, um Waschmittelreste sicher auszuspülen
- wasche im Hauptwaschgang mit einem Esslöffel BambinoMioFresh oder Sauerstoffbleiche, falls deine Windeln nach der Wäsche nicht frisch riechen und von Zeit zu Zeit
- falls deine Windeln stark riechen oder nicht mehr gut saugen, schau in das Merkblatt Windeln stripfen
- achte darauf Windelvlies nur mitzuwaschen, wenn es dazu geeignet ist